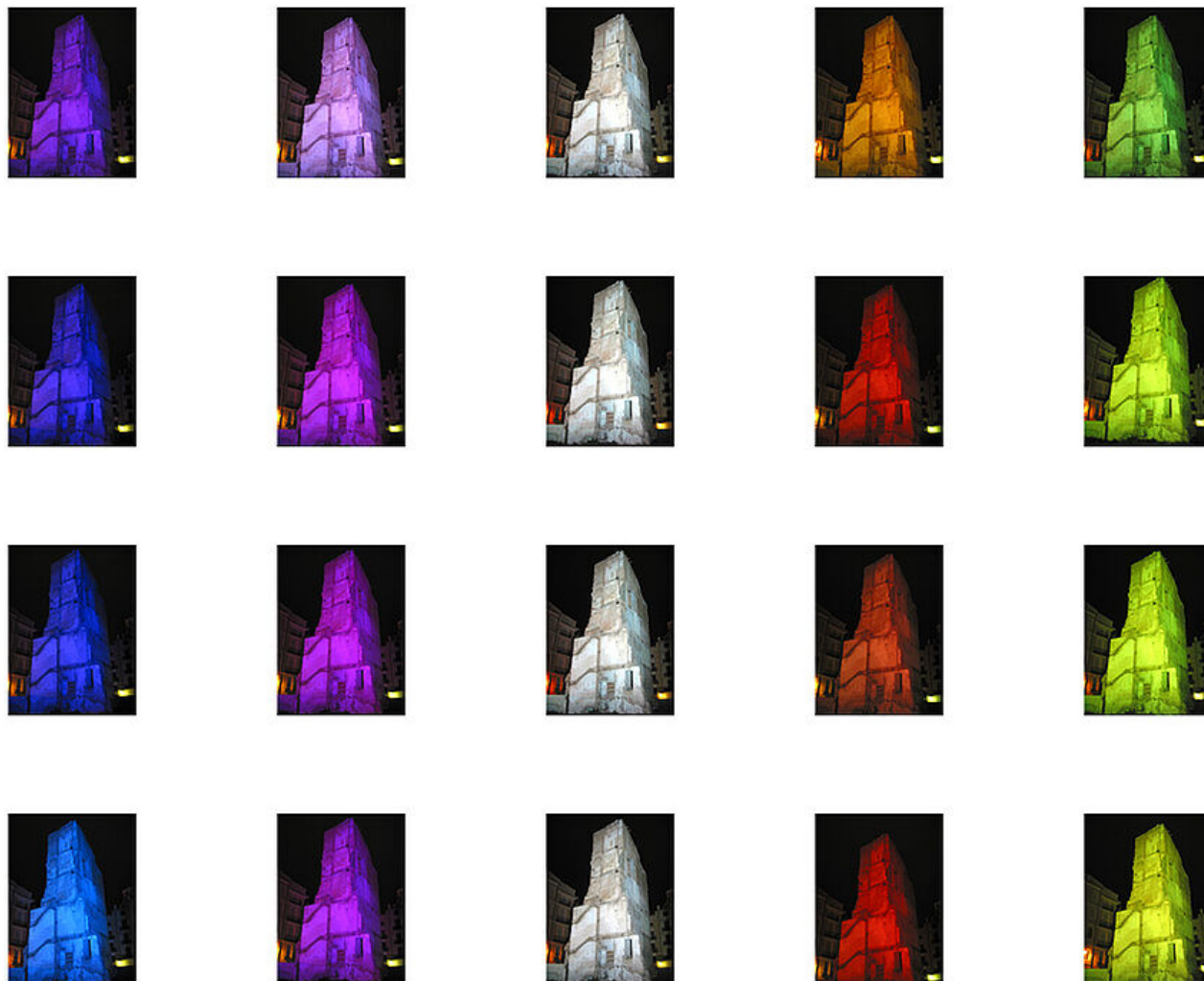


EGLISE NOTRE-DAME

Kimsooja, Solarescope

Installation, 2019



Kimsooja, Solarescope, Valencia Biennale.



Née en 1957 à Daegu (Corée du Sud), Kimsooja vit et travaille à New-York (Etats-Unis) et à Séoul (Corée du Sud).

Chef d'œuvre de l'art roman en Poitou, **Notre-Dame-la-Grande** est particulièrement réputée pour le décor exceptionnel de sa façade sculptée (1115-1130).

Dans la poursuite de la mise en lumière nocturne de la façade par la compagnie Skertzo de 1995 à 2019 retraçant sa polychromie originelle, puis d'autres expérimentations événementielles, Kimsooja enveloppe l'église des couleurs traditionnelles coréennes : l'Obangsaek, principe selon lequel certaines couleurs - le bleu, le blanc, le noir, le jaune et le rouge - correspondent aux directions cardinales (avec le jaune au centre) ainsi qu'aux cinq éléments. Kimsooja s'en inspire pour créer un « Obangsaek intermédiaire ». Des couleurs telles que le violet, le vert ou le gris se trouvent projetées sur l'église **Notre-Dame-la-Grande**. Ce panel de couleurs est intimement lié au cycle de la vie quotidienne et spirituelle coréenne. Il accompagne les Coréens tout au long de leur vie, que ce soit dans leurs habits traditionnels, leurs mariages ou leurs funérailles.

TRAVERSÉES

POITIERS

Atelier du Palais - Point Information
8 rue des Grandes Ecoles 86000 Poitiers

Horaires : Du mardi au dimanche de 11h à 18h.

Partenaires

